

COLOR COLLECTION 3.0

INSPIRED BY NATURE

ICE CAVE

FARBE DES JAHRES

Schau dir diese Farbe
auf Seite 10 an

COLORS APPRECIATE NATURE'S SMILES

Inspired by Nature

Stell dir vor, du stehst in einem dicht bewachsenen Wald. Es ist still um dich herum. Sogleich überwältigt dich die Urgewalt und die Verletzlichkeit unserer Natur. Das Spiel der Farben von Hell auf Dunkel, von Bunt auf Grau. Unsere Natur strotzt vor Stärke und Dynamik und gönnt uns auch heilsame Ruhe und Entspannung. Wir danken ihr für diese schönen Momente, die uns glücklich machen.

Die Natur ist eine Inspiration. Aus dieser Inspiration entstand unsere neue Color Collection von Arturo. Als Experten für Farben und Raum wissen wir, welche Emotionen Farben in uns auslösen, wie sie unsere Gefühle und Energie ins Positive wandeln können, und das an jedem Ort. Ob am Arbeitsplatz, in der Kantine oder in deinem eigenen Wohnzimmer.

Wir halten es für wichtig, der Natur etwas zurückzugeben. Deshalb gehen wir im Hinblick auf unsere Produktion und unsere Produkte nachhaltig vor, um die Belastung der Umwelt so gering wie möglich zu halten.

Lass dich von unserer neuen Kollektion inspirieren, erkenne die Zusammenhänge der Natur und den daraus entstehenden Einfluss auf uns Menschen. Gemeinsam mit Arturo kannst du deinen Raum so gestalten, dass du dich wohlfühlen kannst und dich mit der Natur verbunden fühlst. Mit dem Boden als natürliche Basis, inspiriert durch unsere Natur. Zeit für Veränderung – mit Floors for Change!



INHALT

Der Boden als Blickfang

Du betrittst einen Raum. Was fällt dir sofort auf? Nicht das Sofa oder die Farbe an der Wand. Nein, es ist der Fußboden, der dir ins Auge sticht. Denn der Boden ist die Basis, er bestimmt zum großen Teil die Atmosphäre eines Raumes.

Der Boden erfordert also deine besondere Aufmerksamkeit und muss all deinen Anforderungen in Bezug auf Aussehen, Haltbarkeit, Pflege und natürlich der Farbe entsprechen!

Inspired by Nature

Farben haben einen großen Einfluss darauf, wie man einen Raum erlebt. Es ist also wichtig, zu wissen, welche Wirkung eine Farbe hat. Wenn man die richtigen Farben für die Funktion des Raumes wählt, schafft man ein angenehmes Raumklima. Einen Ort, an dem man sich natürlich wohlfühlt, an dem man gerne arbeitet und lebt. Du brauchst einen "Change" und bist neugierig auf die schönsten von der Natur inspirierten Böden? Entdecke die neue Arturo Color Collection. Inspired by Nature.

06

Der Boden spielt die Hauptrolle

08

Der Boden des Jahres

10

Arturo Style Compass: Ganz einfach wählen

12

Inspired by Arctic: Herzerwärmend cool

16

Der Boden von Mark & Marliek

20

Inspired by Kalahari: Bringt die Wärme ins Haus

24

Inspired by Amazone: Hol dir die unberührte Natur ins Haus

28

Inspired by Vancouver: Nature trifft Urban

32

Inspired by Rockies: Ungeahntes unwegsames Gelände

36

Der Boden von Brand Builders

38

Inspired by Riviera: La vie est belle

42

Der Boden von NU Art & Design

46

Evergreens

48

Überblick von Farben für Verlaufsbeschichtungen

52

Eigenschaften

54

Welche Optionen habe ich?

56

Arturo studio

DER BODEN SPIELT DIE HAUPTROLLE

THEA UND ANNETTE ÜBER DIE REGIE BEI DER EINRICHTUNG VON RÄUMEN

Ein trendiges Ecksofa oder die leuchtende Farbe an der Wand sind ein Blickfang. Aber der Boden ist die wichtigste Basis und spielt daher die Hauptrolle in einem Raum. Beginne also mit dem Boden, wenn du eine Wohnung, ein Büro oder ein Geschäft einrichtest. Wie führst du Regie, damit dein Raum die richtige Ausstrahlung erhält? Annette und Thea erzählen es dir.

“Farben bestimmen eindeutig die Atmosphäre“, erklärt Thea. “Mit Farbe kann man einen Raum sehr persönlich oder im Gegenteil neutral und sachlich gestalten. Dunkle, gedämpfte Farben lassen einen Raum kompakter erscheinen. Gleichzeitig verleihen sie dem Raum eine warme, sichere Atmosphäre. Helle Farben schaffen Ruhe und Raum. Der eigene Geschmack ist wichtiger als Trends.

Was ist dein Stil? Oder, wenn es sich um eine Verkaufsfläche handelt, welcher Boden passt zu deiner Identität? Es gibt unendlich viele Farben und Kombinationen, aber mit dem Arturo Style Compass führst du Regie.“

Biophiles Design

Annette: “Die Natur hat einen positiven Einfluss auf das Wohlbefinden der Menschen. Dies spiegelt sich in der Entwicklung des biophilen Designs wider. Es geht dabei um mehr grüne und natürliche Elemente in deinem Wohn- und Arbeitsumfeld, die sich positiv auf dein Wohlbefinden und deine Leistungsfähigkeit auswirken. Dazu gehören bepflanzte Außenmauern,

Stadtgärten und Grasdächer.“

Thea: “Man will dieses Gefühl auch in das Hausinnere bringen. Zum Beispiel mit allen möglichen natürlichen Grüntönen für Boden, Wände und Zubehör. Oder einem Bild aus der Natur an der Wand oder, noch besser, einem Blick auf die Natur. Stell vor allem Pflanzen auf. Auf diese Weise schaffst du Räume, die das Wohlbefinden und die Gesundheit fördern.“

Bewusste Entscheidungen

“Uns wird zunehmend klar, welche Auswirkungen unsere Lebensweise auf die Umwelt hat. Wir treffen bewusstere Entscheidungen“, sagt Annette. “Jedem ist die Notwendigkeit eines nachhaltigen Lebens und Arbeitens deutlich geworden. Bei Arturo minimieren wir unsere Auswirkungen auf den Planeten. Wir arbeiten zum Beispiel nur mit grüner Energie für eine CO2-neutrale Produktion. Und dann ist da noch der Boden selbst. Die Herkunft fast aller unserer Rohstoffe ist bekannt. So wie unsere PU2030 Verlaufsbeschichtung, die als erste Verlaufsbeschichtung überhaupt das Gütesiegel Cradle-to-Cradle Certified® Silver erhalten hat. Das Zertifikat leistet einen wesentlichen Beitrag zur Erzielung von Gebäudezertifizierungssystemen wie LEED, BREEAM und DGNB, worauf wir als Organisation sehr stolz sind.“

25 Jahre später

“Nachhaltigkeit bedeutet auch Qualität“, erklärt Annette. “Unsere Böden halten 25 Jahre, sodass man sie nicht so oft austauschen muss. Auch das ist nachhaltig.“ Thea: “Stimmt, Farben und Aussehen sind sicher nicht die einzigen Kriterien. Eine Verlaufsbeschichtung muss auch nach langer intensiver Nutzung schön und kratzfest bleiben. Sie muss also superstark sein.“

Perfektionistisch

Thea: “Um der führende Akteur im Bereich der nachhaltigen Verlaufsbeschichtungen zu bleiben, arbeiten wir mit unserer Forschungs- und Entwicklungsabteilung ständig an neuen Ideen. Wir bleiben niemals stehen. Floors for Change! Wir sind perfektionistisch und entwickeln uns immer weiter. Das liegt in unserer DNA.“ Annette: “Ein gutes Beispiel ist die Arturo PU7310 Versiegelung, die erste Versiegelung, die nicht nur schön matt, sondern auch bemerkenswert stark und verschleißfest ist. Dank speziell ausgewählter Rohstoffe ist diese neue Versiegelung emissionsarm, was wiederum zu einem gesunden Raumklima beiträgt. Ein starker und ästhetisch ansprechender Boden vermittelt auch ein gutes Gefühl. Genau aus diesem Grund tun wir das, was wir tun.“



BODENFARBE DES JAHRES

ICE CAVE



Ice Cave

Sich zu Hause zu fühlen, ist der Trend des heutigen Lebens. Wir verbringen mehr Zeit zu Hause. Wir sehnen uns wieder nach diesem natürlichen Gefühl der Entspannung und des Gleichgewichts. Nach einer natürlichen Entgiftung von Stress und Druck. Dies führt zu einem Bedarf an hellen, leuchtenden Farben, die das Tageslicht hereinlassen. Strahlende Farben, die das Comeback unseres natürlichen Lebens ankündigen. Time for a Change! Ice Cave ist die perfekte Farbe für diese Mission. Und damit die Bodenfarbe des Jahres!

Hell, warm, gelassen

Ice Cave verleiht der intensiven Helligkeit ein warmes Aussehen. Die Farbe ist angenehm, zugänglich und ihre heitere Erscheinung bringt Ruhe in den Raum. Kombiniere Ice Cave mit natürlichen Materialien. Zum Beispiel mit hellem und weißem Holz wie Esche. Oder mit rauen Kalk- oder Betonwänden. Dadurch wird das natürliche Aussehen deines Raumes noch verstärkt. Es entsteht ein Effekt von Licht und Luft, wie man ihn in der Natur erlebt.

“Ice Cave verleiht intensiver Helligkeit ein warmes Aussehen”



ICE
CAVE

Mit der Farbe Ice Cave auf dem Boden verleiht du jedem Raum die gewünschte natürliche Basis. Ice Cave ist eine Farbe im Beton-Look im beruhigenden arktischen Stil. Er ist einer der sechs Stile im Arturo Style Compass. Arctic umfasst eine Palette mit samtigen, gedämpften Farbtönen. Zur Auswahl stehen vor allem seidige Pastelltöne und wunderschöne neutrale Naturtöne.

ARTURO STYLE COMPASS

Wähle ganz einfach deine Stilrichtung und Farben

Die Wahl eines neuen Fußbodens im richtigen Stil und in der richtigen Farbe darf nicht leichtfertig getroffen werden. Schließlich geht es um dein persönliches Wohn- oder Arbeitsumfeld. Wo genau willst du hin? Mit dem Arturo Style Compass erleichtern wir dir eine sorgfältige Auswahl.

Wähle zunächst deine Stilrichtung

Wir möchten die schönsten Anpassungsmöglichkeiten für deinen Stil und deine Wünsche schaffen. Deshalb verfolgen wir aufmerksam die weltweiten Trends in Kunst, Kultur, Design und der Innenarchitektur. Wir bringen sie im Arturo Style Compass zusammen. Hier stellen wir dir sechs verschiedene Modelle mit passenden Bodenfarben vor. Jeder Stil hat eine natürliche Ausrichtung: Inspired by Nature.

Wähle deine Farbe

Die sechs Stilrichtungen haben jeweils ihre eigene aktuelle Farbpalette. Die Farben sind unterteilt in vier Unifarben und vier Farben in Betonoptik mit dezenten Schattierungen. Auf diese Weise kannst du leicht die Richtung bestimmen und den Boden wählen, der perfekt zu deinem Raum passt.





ARCTIC

Herzerwärmend cool

Brauchst du auch Veränderung? Ein natürliches Licht in einem minimalistischen Stil? Dann mache einen Neuanfang mit Arctic! Diese Stilrichtung ist inspiriert vom abgelegenen nördlichen Ende der Erde, der Arktis.

Natürliche Einfachheit genießen

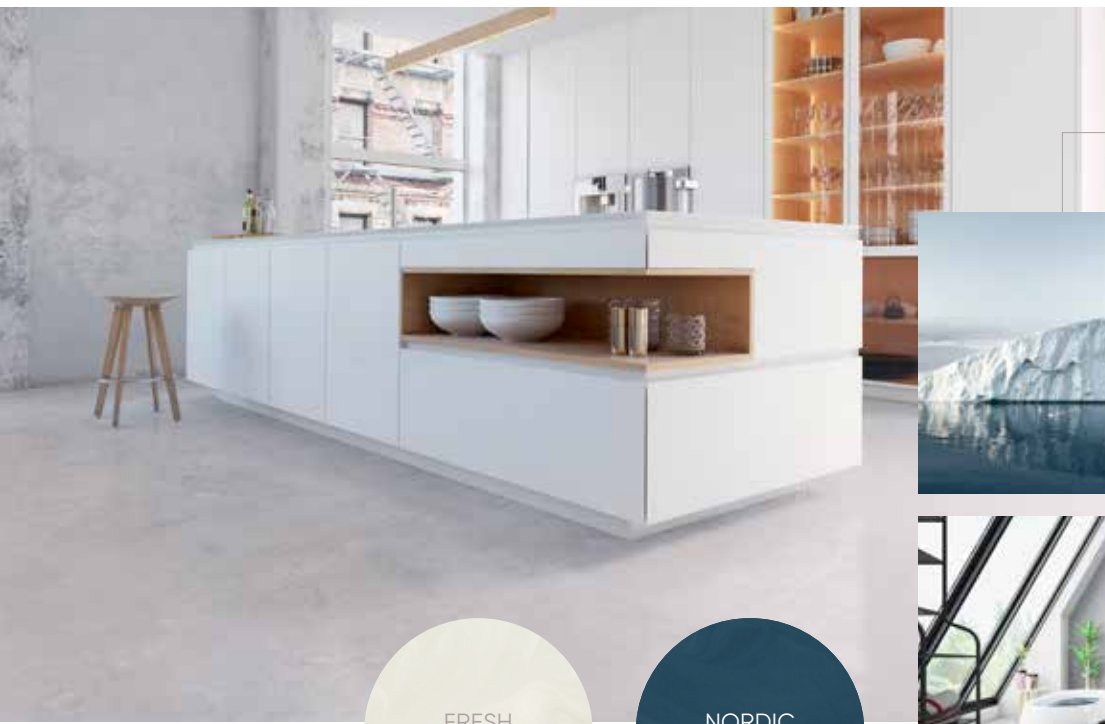
Nirgendwo findet man so viele Schattierungen von Weiß wie in der Arktis. Die riesigen Mengen an Eis und Schnee mit ihren Millionen von Weißtönen überwältigen einen völlig. Eine Oase der gelassenen Ruhe. Pure natürliche Unkompliziertheit, gut für grenzenlose Inspiration.

Lass das Licht hereinströmen

Arctic erweckt die Kraft der Einfachheit zum Leben. Bei diesen Farben hat das Licht freie Bahn. So entsteht ein Gefühl von Räumlichkeit, auch im Kopf. Das Lebens- und Arbeitsumfeld verbreitet Einfachheit und Wohlbefinden: den arktischen Touch! Die Farben variieren stark, von strahlend hell und samtig bis hin zu eisblau und zartrosa.

INSPIRED BY ARCTIC

Der Innenbereich auf seine Essenz reduziert. Minimalismus, aber keine Simplizität.
Du erlebst eine freundliche Atmosphäre. Sanft, ruhig, rund, entspannt und bequem.
Das Gleichgewicht zwischen dir und der Natur wird wiederhergestellt.



Die Basis: weiche, gedämpfte Töne. Mit grauen, blauen oder beige Akzenten für eine natürliche Atmosphäre.



Naturholz, Beton, Leder und Stoff, so weit wie möglich recycelt, bestimmen die Atmosphäre.

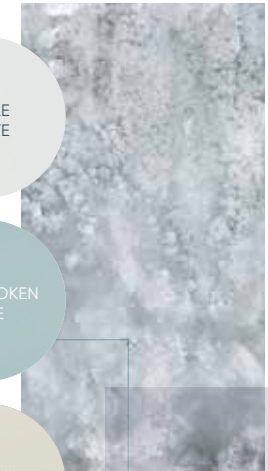
UNICOLORS

ICICLE
WHITE

PLAINSPOKEN
BLUE

NATURAL
GREY

FADED
ROSE



Mit einem matten Aussehen und einer natürlichen Haptik.



Vor allem Pastellfarben, Neutral und natürlich, mit einem dunklen Akzent. Das Aussehen ist matt, kalkig oder pudrig.

Zurück zum nachhaltigen Charakter von ehrlichen Materialien.

FRESH
POWER

NORDIC
NIGHT

LOOMING
DUST

ICE
CAVE

BETONLOOKS



“EINFACHHEIT IN IHRER REINSTEIN FORM”

EINE VERLAUF- BESCHICHTUNG WAR “VON ANFANG AN UNSER TRAUM”

MARLIEK HUISMAN

Wohnt zusammen mit Mark und ihren
zwei Kindern in ihrem neuen Traumhaus
Der Boden: Arturo PU2030 Verlaufbeschichtung
Farbe: Looming Dust
Versiegelung: Arturo PU7310 Verlaufbeschichtung



Der Look, von dem wir geträumt haben!

Als Mark und Marliek ihr neues Haus bauen ließen, war die Entscheidung für eine Verlaufbeschichtung schnell getroffen. “Eine Verlaufbeschichtung war von Anfang an unser Traum. Natürlich haben wir uns auch andere Böden angesehen. Aber keiner hatte ein so schlankes, nahtloses und leichtes Aussehen. Wunderschön!”

Warme Atmosphäre

“Der Boden hat einen dezenten Grauton mit warmen Untertönen. Dies schafft eine warme Atmosphäre und ein gutes Gleichgewicht, das durch die natürlichen Materialien in unserer Einrichtung noch verstärkt wird, wie die Küche, die Treppe und die Jalousien, die aus Holz gefertigt sind. Wir haben auch mit Erdtönen, hellem Rosa, Terra und gelben Akzenten gespielt.”

Zuerst sehen, was die Farbe bewirkt

“Wir haben uns nach langem Suchen und Vergleichen für diese Farbe entschieden. Man hat ein bestimmtes

Bild im Kopf, und dann schaut man, was dazu passt. Bevor wir unsere endgültige Wahl trafen, legten wir zu Hause große Farbmuster auf den Boden. Dann kann man wirklich sehen, was eine Farbe in der Wohnung bewirkt. Und man weiß sofort, wie sich der Lichteinfall auswirkt.”

Er muss viel aushalten

“Wir haben kleine Kinder, deshalb muss der Boden viel aushalten, und dieser Boden kann das. Man muss sich nicht so viele Gedanken über Kratzer machen. Eine Verlaufbeschichtung kann bis zu 25 Jahre ohne Probleme halten, wenn sie richtig verlegt wird. Die Wahl des richtigen Verlegungsbetriebs ist sehr wichtig. Auch die Vorbereitung hat sich als sehr wichtig erwiesen. So ist zum Beispiel für die Verlegung einer glatten Verlaufbeschichtung ein völlig ebener Untergrund erforderlich. Natürlich kennen wir uns da nicht aus, deshalb war es super, dass wir uns an Arturo und den Verlegungsbetrieb wenden konnten.”



LOOMING
DUST

“Man braucht keine
Angst vor Kratzern
zu haben”

Die neueste Versiegelung

“Auf dem Boden ist eine sehr schöne, superkratzfeste und matte Versiegelung (Arturo PU7310 Versiegelung) aufgetragen. Eines der neuesten Produkte von Arturo, wir waren unter den Ersten, die dieses Produkt ausprobiert haben. Die Pflege ist eigentlich sehr einfach. Wir erhielten Reinigungstipps und ein spezielles Reinigungsmittel für Verlaufsbeschichtungen. Und wir haben Gleiter unter dem Tisch und den Stuhlbeinen. Das funktioniert sehr gut. Wir sind rundum zufrieden mit unserer Verlaufsbeschichtung!”



“Wir haben uns nach langem Suchen und Vergleichen für diese Farbe entschieden”



“KEIN ANDERER
BODEN HATTE EIN
SO SAUBERES,
FUGENLOSES
UND HELLES
ERSCHEINUNGS-
BILD”



KALAHARI

Bringt die Wärme ins Haus

Lass mit Kalahari die Savanne in dein Haus eindringen. Eine warmblütige Urlandschaft im Herzen der endlosen Wüste. Ein zerklüftetes Gelände voller erdiger Farben, wilder Texturen und skurriler Muster. Hier erlebst du Authentizität pur. Das Gefühl, eins zu sein mit der Erde, die einen mit glühender Wärme umgibt.

Farbenfroh und abenteuerlich

Kalahari ist inspiriert von fernen Reisen und anderen Kulturen. Dieser Stil heißt Einflüsse aus anderen Teilen der Welt in deinem Interieur willkommen. Kalahari ist

warm und luftig, mit hellen Sandtönen und Terra, Bambus und Rattan und fantasievollen Mustern. Ein abwechslungsreicher, ursprünglicher Stil mit einem Hintergrund voller Abenteuer.

Warm für Farbe

Immer häufiger fällt die Entscheidung für einen farbigen Boden, etwa einen Betonlook mit der Bewegung von Wüstensand oder gebranntem Ton. Mit den Farben Terracotta Red und Outback Dream kannst du diese warme Stimmung ins Haus holen. Eine mutige Wahl, wenn man sich für Kalahari entscheidet!

INSPIRED BY

KALAHARI

Du lebst oder arbeitest in einer warmen, leuchtenden und komfortablen Umgebung, als wärst du auf einem Abenteuer in der Ferne und würdest das Natürliche in jeder Faser spüren. Die Räume werden lebendig und wirken sofort gemütlich und vertraut.

VOLCANO FLAME

NATIVE SHADOW

COSMIC FUSION

OUTBACK DREAM

BETONLOOKS

Kalahari bedeutet Holz, Bambus, Rattan, Baumwolle und Leder. Topferwaren und Kalkwände. Also ganz natürlich!



Mit dekorativen Körben, Töpfen, Musikinstrumenten, Teppichen und Statuen als exotischem Touch.



Satte und warme Farbtöne, die von hellen Sandtönen bis zu dunklen Erdtönen reichen. Braun in allen Nuancen liegt im Trend, oft mit Terrakotta-Akzenten. Kombiniere es mit gebrochenem Weiß, hellgrauen Sandfarben und hellen Erdtönen.



COTTON WHITE

EASY GREY

TERRACOTTA RED

DUSKY BROWN

UNICOLORS

COLOR COLLECTION



AMAZONE

Hol dir die unberührte Natur ins Haus

Amazonie gibt dir neue Energie und Ideen. Dieser Stil spiegelt die unberührte Natur des Regenwaldes wider, der Lunge der Erde. Üppiges Grün breitet sich in aller Ruhe auf dem Boden aus. Mit einem angegliederten Pflanzenschwung erlebst du ein Gefühl von Luft und Freiheit.

Grün ist angesagt

Das Bedürfnis nach natürlichem Wohnen, Arbeiten und Leben macht grüne Innenräume beliebter denn je. Grün ist angesagt! Diese Farbe symbolisiert Frieden und

Ruhe, Erneuerung und Nachhaltigkeit. Grün ist daher auch gefragt. Im Gastgewerbe, in der Büroumgebung, in der Pflege, aber zum Beispiel auch im Bildungswesen.

Mild Shades

Entdecke eine natürliche grau-grüne Farbe mit einer positiven Ausstrahlung. Dieses dezente Grün passt perfekt zu natürlichen, authentischen Materialien. Wie in der freien Natur kann die Kombination mehrerer Grüntöne eine ins Auge springende und sehr natürlich wirkende Kombination ergeben.

INSPIRED BY AMAZONE

Organische Formen und natürliche Farben sorgen für ein angenehmes Zen-Gefühl. Spiele mit Grüntönen, variiere die Pflanzen und kombiniere natürliche Materialien. Das Ergebnis ist eine angenehm entspannte Atmosphäre.



Mehrere Grüntöne ergeben zusammen eine natürliche Kombination.



Natürliche, offene und transparente Materialien. Leichtes Holz, Leder, Kork und Stein. Die Stoffe sind transparent und mit der Natur abgeschauten Motiven versehen.



Die Farben sind der Natur entsprechend und setzen sich aus hellen und dunklen warmen Erdtönen zusammen.

Unicolors

RIB
BEIGE

DARK
FUCHSIA

INTENS
GREEN

PALE
GREEN

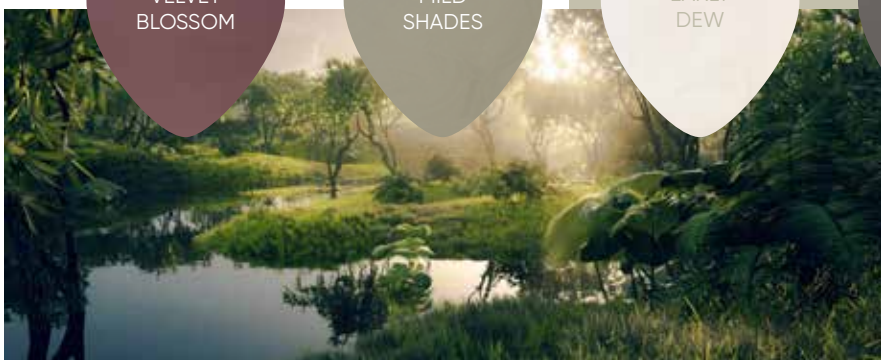
Betonlooks

VELVET
BLOSSOM

MILD
SHADES

EARLY
DEW

JUNGLE
LEAVES



Kombiniere z. B. sandige Beigetöne mit Moos- und Blatttönen.





VANCOUVER

Nature meets Urban

Vancouver lässt der Natur freien Lauf. Hier gibt es keine geharkten Blumenbeete oder eng angelegte Gärten. Natur und Stadt, miteinander verbunden. Lass die wilde und ungeschliffene Natur mit Stahl und Beton kollidieren. Und dann werden wir sehen, was passiert.

The Energy Vibe!

Eine große, hektische Stadt, die mit der Natur verwoben ist. Schroffe, schneebedeckte Berggipfel mischen sich mit dem geschäftigen und bunten Stadtleben. Alle sind gut drauf, alle fühlen sich gut.

Kraftvolle, energiegeladene Farben stimulieren eine positive Stimmung, Betonfarben strahlen eine coole Ruhe aus.

Alles ist erlaubt

Vancouver lässt die gute alte Zeit mit künstlerischem Design wieder aufleben. Neu und Vintage zusammen mit dem urbanen Look, alles ist erlaubt! Moderne Technik, Luxus und Komfort finden in den urbanen Innenräumen zueinander. Und überall findet man lebendige Farben und energiegeladene Muster. Wow!

INSPIRED BY

VANCOUVER

Vancouver schafft eine coole, warme und lebendige Atmosphäre. Dieser Stil hat einen schrullig-schönen Charakter, ein bisschen wild, könnte man fast sagen. Die verspielten Details runden ihn ab.

Betonlooks

FOGGY SKY

MIXED CLAY

WORN STUFF

DOWNTOWN MIX

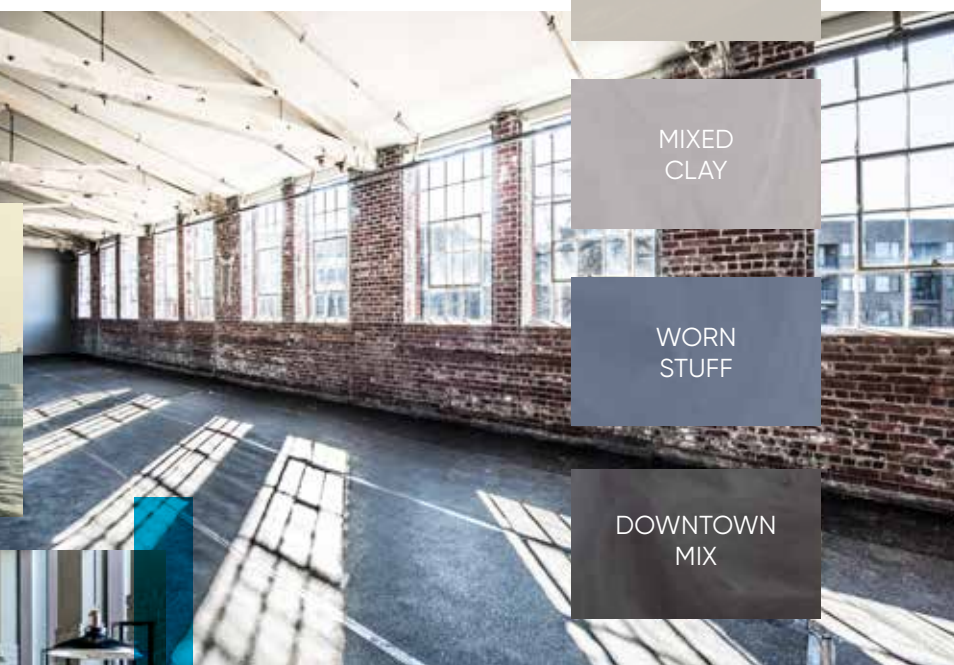
INKY BLUE

CUTE BLUE

SIGNAL RED

MEDAL YELLOW

Unicolors



Auffallend ist die Dynamik der kräftigen Akzente und der lebendigen, vom Sport inspirierten Muster.



Vancouver hat eine gedämpfte Farbpalette mit einem braun-grauen Ton als schöne solide Basis.



Kühle, raue Materialien wie Beton und Stahl, kombiniert mit leuchtenden, kräftigen Farben und scharfen grafischen Mustern. Graffiti, Kunst und Elemente wie Buchstaben, Zahlen und Leuchtkästen dominieren.



ROCKIES

Ungeahntes unwegsames Gelände

Entdecke Nordamerika von seiner unwegsamsten Seite. Du wirst erstaunt sein, wie oft du tief beeindruckt nach oben schaust. Denn sie kommen immer wieder auf dich zu, diese Massen von robuster Urkraft. Die Rocky Mountains sind unvergesslich spektakulär. Ein Walhalla für alle, die sich nach der Kraft der Natur sehnen.

Energy Booster

Felsmassive, soweit das Auge reicht, durchzogen von plätscherndem Bergwasser. Man fühlt sich klein und verletzlich. Aber gleichzeitig hat man einen Kick, den man noch lange Zeit spürt. Die Energie erhält einen enormen Schub. Der Effekt: Die Inspiration kommt von allen Seiten auf dich zu.

Robust industriell

Rockies macht Räume robust. Denk an Betonwände, gusseiserne Rohre und alte Leitungen. Traditionell industriell, wie in alten Werkstätten und Lagerhäusern. Groß und geräumig, mit breitschultrigen, eleganten Möbeln, wie direkt aus einer Werkstatt mit Geschichte. Alles ist roh und hart, ohne Schnickschnack.

INSPIRED BY ROCKIES

Mit Rockies kreierst du einen coolen, robusten Look. Die Wirkung von soliden Formen, nüchternen Farben und Betonwänden. Freiliegende Decken mit gusseisernen Rohrleitungen runden das Bild ab.

Grün bietet subtile natürliche Variationen, eingebettet in Schwarz, Grau und Weiß.

Unicolors



WORKED METAL

ROUGH LEAD

STEADY ROCK

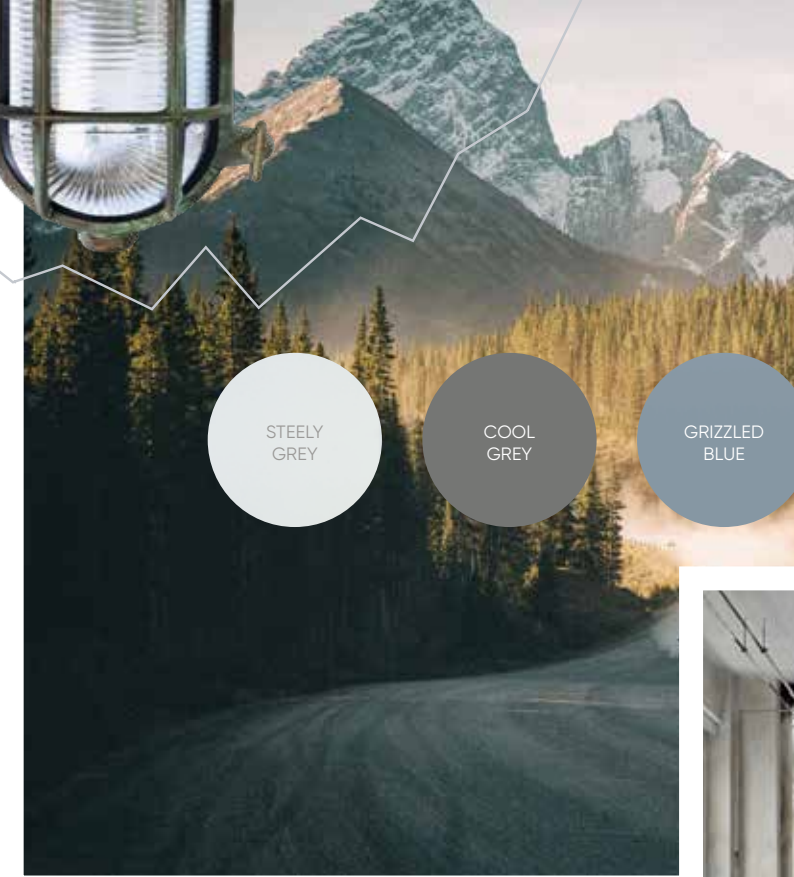


HARSH GRAVEL



Betonlooks

Setze auf verwitterte, alte und recycelte Materialien. Roh, robust und unbearbeitet, kombiniert mit schlankem Design.



Solide Nüchternheit: Schwarz, Grau, Stahlblau. Hier ist Grau die Basis. Die Farbpalette ist gedämpft, mit auffälligen, soliden Akzenten.



Beton, Holz und Metall können als industrielle Elemente verwendet werden.

IDEEN ÜBER “DEN KREATIVEN BODEN”

Die Werbeagentur Brand Builders hat Ideen für den kreativen Boden. Werbekampagnen. Die neuesten Verpackungsdesigns. Werbeaktionen, die du im Supermarkt siehst. Virale Kampagnen in den sozialen Medien. Bei der Marketing- und Kommunikationsagentur Brand Builders kreisen die Ideen rund um die Uhr. Genau wie die Räder unter den Bürostühlen, denn Stillsitzen ist hier ein unbekanntes Phänomen. Apropos Boden: Er passt perfekt zur kreativen Stimmung. Buchstäblich!



WORKED
METAL

BRAND BUILDERS

Werbeagentur
Der Boden: Arturo PU2030 Verlaufbeschichtung
Farbe: Worked Metal
Versiegelung: Arturo PU7310 Versiegelung



Ruhe und Frieden am Ort

“Es war einmal eine Zeit, in der wir Bodenbelag hatten. Aber er hat den Kampf mit dem geschäftigen Leben und dem literweise verschütteten Kaffee schnell verloren“, sagt Susanne von Brand Builders. “Also suchten wir nach einem Designboden, der lange halten und schön bleiben sollte.“ Kollege Eric: “Es kam zu dieser Verlaufbeschichtung von Arturo. Einen strafferer Boden kann man nicht finden. Er ist nahtlos und bringt Ruhe in den Ort. Angemessen für das Gleichgewicht. Schließlich haben wir viel Farbe,

extravagante Einrichtungsgegenstände und vielbeschäftigte Menschen im Haus.”

Supermatch

Die Farbe war Worked Metal. Eine lebendige Betonoptik in Hellgrau. Susanne: “Das passt hervorragend zu den schwarzen Metallbeinen unserer Möbel. Und den hölzernen Tischplatten und demn wachsenden Pflanzenschungel hier. Zusammen mit den dämpfenden Deckenplatten ist auch die Akustik erstklassig. Nicht unwichtig in einem großen Raum mit dreißig Workaholics.”

Umsetzung der Ideen in einen Boden

Eric: “Arturo Studio kann dir helfen, deine Ideen in ein Bodenkonzept umzusetzen. Arturos Designerin Thea hat uns beraten. Sie verstand es, die Wirkung von Böden und Farben in diesem Raum haargenau zu erklären. Das hat uns bei der Auswahl enorm geholfen. Weißt du, was noch auffällt? Unser Arbeitsumfeld ist angenehmer und natürlicher.“ Susanne: “Und dann kommen die Ideen einfach spontaner.”





La vie est belle

Die Riviera, der Küstenstreifen am Mittelmeer, ist bekannt für ihren bezaubernden Charme. Die Lebensweise wird durch Genuss definiert. Mode, Kunst, Essen und Trinken, Glamour. Alles, was schön und stilvoll ist, vorzugsweise mit lokalem Charakter, wird hier geschätzt.

Genieße den Charme

Überall sieht man Menschen auf den sonnigen Boulevards flanieren. In einer Umgebung von Sonnenschirmen, Palmen und dem azurblauen Meer. Das Hinterland ist das Reich der wilden Blumen, Pflanzen und Zypressen, die sich mit schroffen Felswänden abwechseln. La vie est belle!

Bewusst ästhetisch

Riviera ist eine bewusste Entscheidung für Nachhaltigkeit und Ästhetik. Für gewagte Formen und dunkle Töne, als Grundlage für Design, Ruhe und Symmetrie. Riviera bringt einen Hauch von Glamour mit, nie kitschig, aber mit einem Auge für Qualität. Alles ist detailliert ausgeführt. Das ist Leben mit einem Hauch von Luxus.

Riviera

INSPIRED BY Riviera



Gold, Silber, Messing und Glas, aber dezent dosiert. Hochglanz und Matt wechseln sich ab und verleihen dem luxuriösen Look den letzten Schliff.



Ein Ambiente mit schlichtem Glamour. Von deinem individuellen Stil, der zeigt, dass du dich an allem erfreuen kannst, was schön ist und Qualität hat. Zugleich zeigst du, dass Ästhetik auch nachhaltig sein kann.

Glamour gibt es nicht ohne Schwarz-Weiß. Der große Kontrast zwischen Hell und Dunkel macht den Raum auf subtile Weise spannend.



Betonlooks

CHIQUE
MOTION

MARBLE
FLIRT

RICH
FLOW

DARK
MOVE

SPLENDED
BRONZE

DISTINCT
GREEN

ELEGANT
GREY

CORAL
WHITE

Unicolors



Dunkle Holzarten und schwarz gebeizte Materialien.



Gleichzeitig schaffen dunkle, warme, gedämpfte Farben eine intime Atmosphäre.



RIA VAN HEMERT

NU Art & Design
Der Boden: Arturo PU2030 Verlaufbeschichtung
Farbe: Coral White
Versiegelung: Arturo PU7750 Versiegelung

“Hier ist alles ein Blickfang, auch der Boden!”

Bei NU Art & Design findest du eine gelungene Mischung aus Innenarchitektur und Kunst. Die Galerie besticht nicht nur durch ihre exklusive Ausstattung, sondern auch durch ihre großen Räume. Die Grundfläche beträgt fast 400 m². Galeristin Ria van Hemert: “Apropos Boden, diese Verlaufbeschichtung trägt unverkennbar zur ikonischen Atmosphäre im Innenraum bei.”

Im Einklang mit der Philosophie

Das ehemalige Postamt von Woerden ist heute der Hotspot, in dem Kunst, Design, Interieur und ein auffälliger Fußboden verschmelzen. “Dieser Boden passt zu unserer Philosophie“, erklärt Ria. “Alles hier sollte ein Blickfang sein. Schau dir nur die Wände an. Oder zum Beispiel die authentische Pappmaché-Decke. Und wenn du diesen Boden siehst, ist er ein Meisterwerk für sich, nicht wahr?”

Die visuelle Kraft war der entscheidende Faktor

Die Idee für diesen Boden kam von Ria selbst, sagt ihr Partner Peter de Bruin. Peter wusste sofort, was sie wollte: “Eine fugenlose weiße Verlaufbeschichtung, um das Aussehen ihrer Galerie zu unterstreichen. Und es hat funktioniert. Die visuelle Stärke war ausschlaggebend. Kein anderer Bodentyp kommt dem auch nur nahe. Zusammen mit dem Interieur und unseren Kollektionen schafft dieser Boden eine Anziehungskraft, die in ganz Europa etwas Besonderes ist.”



HIER IST ALLES EIN BLICKFANG, “AUCH DER BODEN”

So etwas haben wir noch nie gesehen

“Die räumliche Wirkung und die gelassene Ruhe des Bodens sprechen alle an“, sagt Ria. “Wir haben daher den Boden im gesamten Gebäude bis hin zu unserem Büro und Lager verlegen lassen. Künstler, Kunden und Geschäftskontakte sagen alle: Die Wirkung dieses endlosen, reinen Weiß, so etwas haben wir noch nie gesehen. Diese Reaktion ist es, die für uns wichtig ist.”

Problemlos mit Fußbodenheizung

“Auch die Verlegung des Fußbodens hinterließ einen positiven Eindruck. Ich stand da und sah bewundernd zu, wie der Monteur den Boden auf den Millimeter genau verlegte“, sagt Peter. “Als der Boden zum Schluss mit den hohen Sockelleisten eingerahmt war, waren wir sehr beeindruckt. Übrigens haben wir den Boden mit einer Fußbodenheizung kombinieren lassen, die problemlos und zuverlässig funktioniert.”



“Dieser Boden entspricht unserer Philosophie”

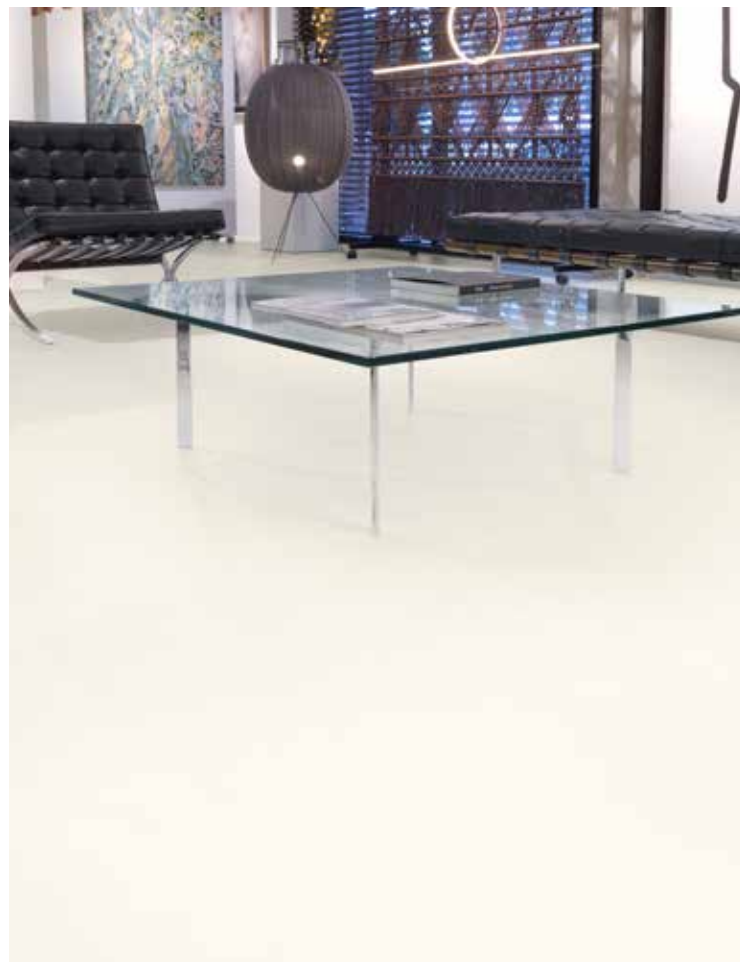
CORAL
WHITE

Ideal für den Einsatz in Projekten

“Die Leute laufen schon seit einiger Zeit darauf herum, aber man kann keinen einzigen Kratzer oder Schaden erkennen. Wir schleppen oft Möbel und Gegenstände herum, aber der Boden ist sehr strapazierfähig. Ideal für den Einsatz in Projekten. Erfreulich ist auch die Wartungsfreundlichkeit. Gelegentliches Wischen mit einem speziellen Reinigungsmittel reicht aus. Dieser Boden wird noch eine Weile hier liegen. Und man kann jederzeit eine neue Lackschicht auftragen, sodass sie weitere 15 Jahre halten wird. Auch das ist das Schöne an diesem Boden!”



DIE VISUELLE STÄRKE WAR DER AUSSCHLAGGEBENDE FAKTOR





EVER-GREENS

**IMMER RICHTIG:
STABILE GRUNDFARBEN**

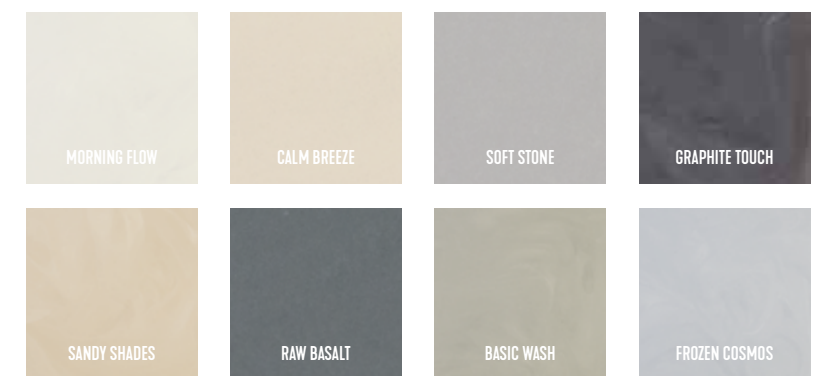
Neben den Farben des Arturo Style Compass haben wir auch Arturo Evergreens für dich. Diese stabilen Grundfarben haben ihre Stärke seit Jahren bewiesen. Es gibt eine Auswahl aus acht Unicolors und acht Betonlooks.

Grau ist eine gängige Farbe für die Einrichtung. Es ist eine Farbe für alle Zeiten und jetzt eindeutig ein

Dauerbrenner. Grau ist ideal als neutrale Basis. In Kombination mit hellen Farben entsteht ein räumlicher Effekt. Die Kombination von Grau mit Schwarz verleiht dem Raum ein cooles und industrielles Aussehen. Hat dein Interieur viel Farbe? Dann sorgt der Betonlook für einen ruhigen, neutralen Ausgleich. Und wenn du Möbel und Accessoires aus Holz hast, passt warmes Grau gut dazu.

Die neutralen Arturo Evergreens bilden eine solide Basis für jede Einrichtung. Durch die verschiedenen Farbtöne gibt es für jedes Interieur eine passende Arturo Evergreen Unicolor. Alle diese Farben können mit einer zusätzlichen matten, seidenmatten oder glänzenden Versiegelung versehen werden. So kannst du aus dieser großen Auswahl deinen Lieblingslook kreieren.

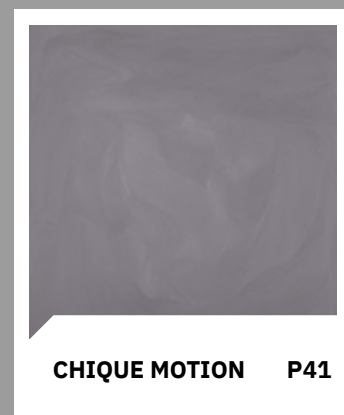
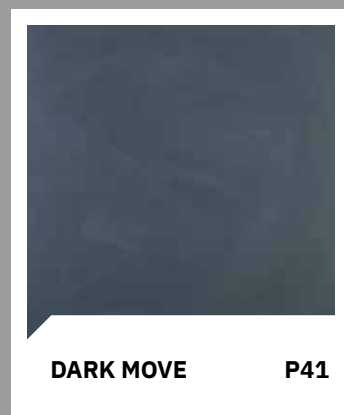
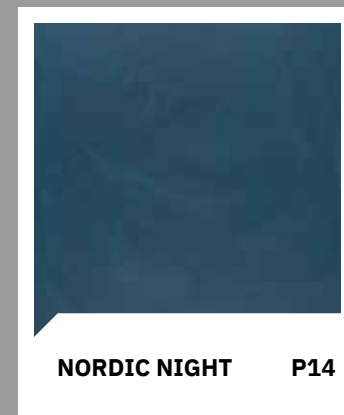
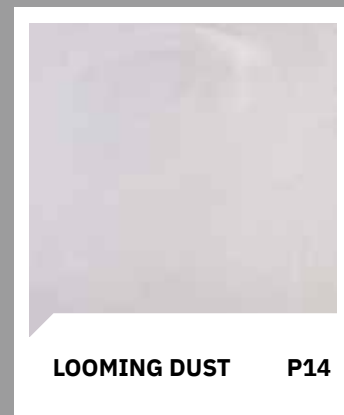
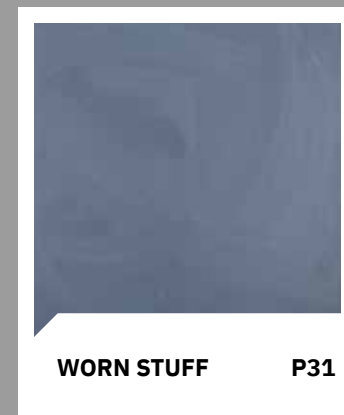
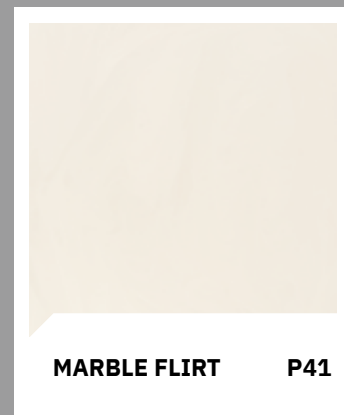
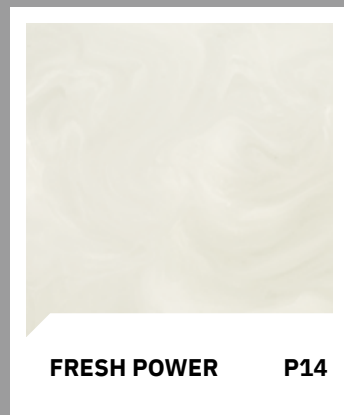
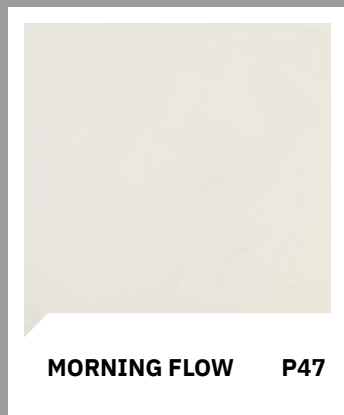
BETONLOOKS



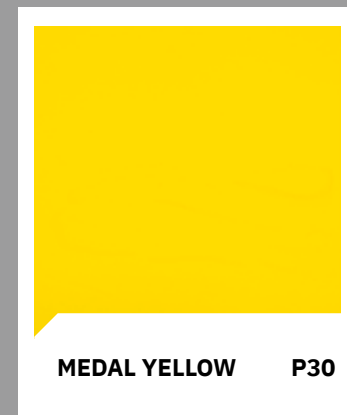
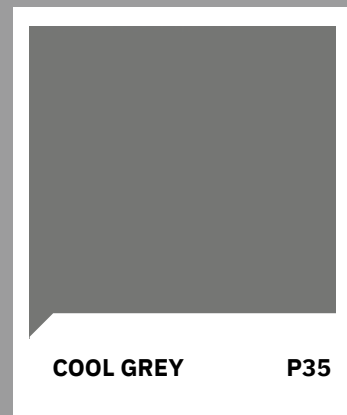
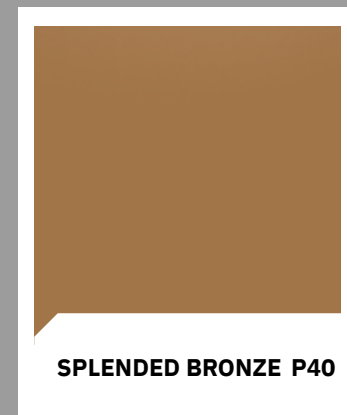
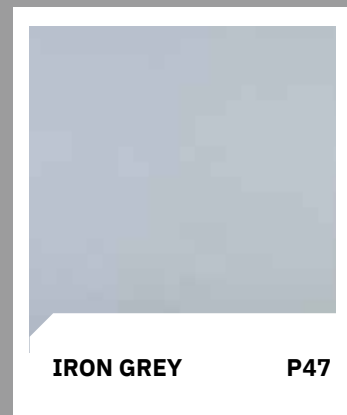
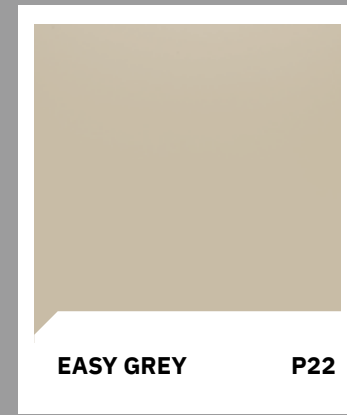
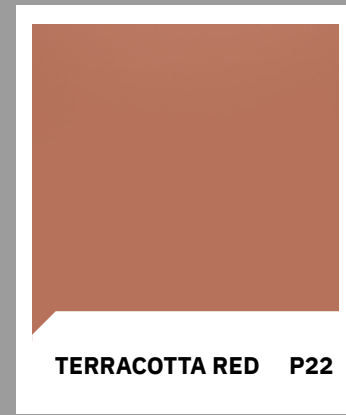
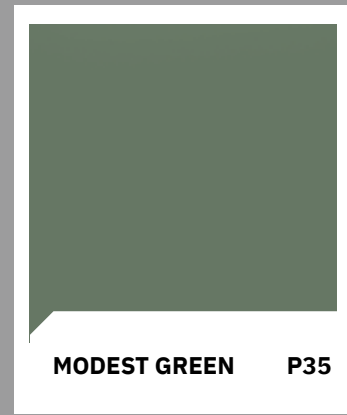
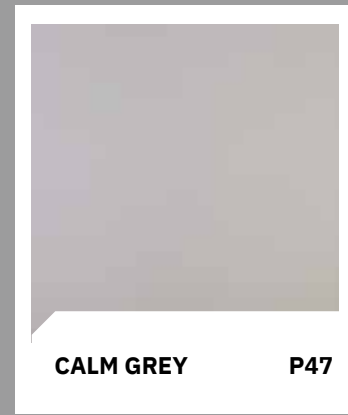
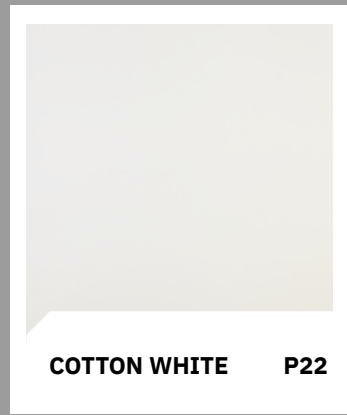
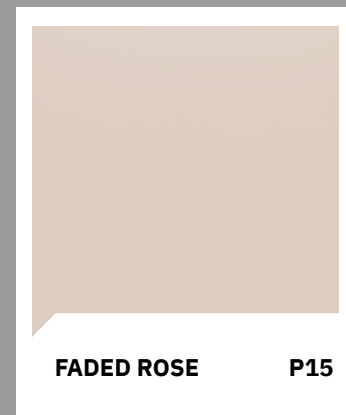
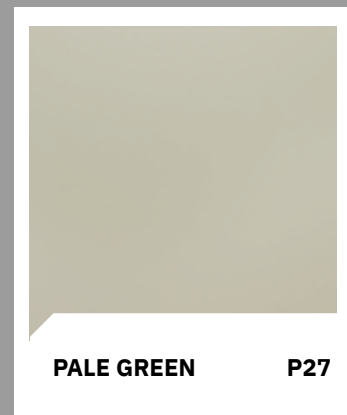
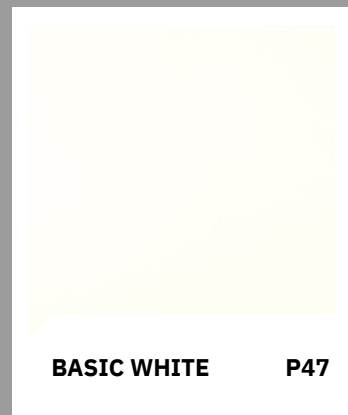
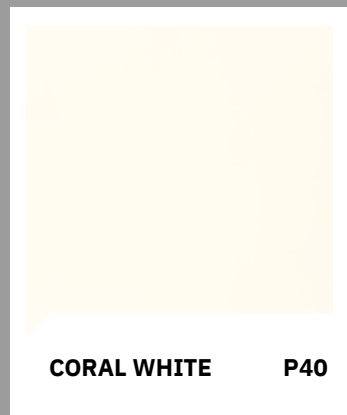
UNICOLORS



ÜBERBLICK ARTURO VERLAUFBESCHICHTUNGEN BETONLOOKS



ÜBERBLICK ARTURO VERLAUFBESCHICHTUNGEN UNICOLORS



JEDE SCHICHT MACHT DEINE VERLAUF- BESCHICHTUNG EINZIGARTIG



Kein Bodenbelag lässt sich so optimal an die individuellen Wünsche und Anforderungen anpassen wie eine Verlaufbeschichtung. Die Arturo Bodenbeschichtungen bestehen aus mehreren Schichten. Zunächst sorgen Grundierung und Kratzspachtel für eine gute Vorbereitung des Untergrunds. Dann bietet die Verlaufbeschichtung die gewünschten Bodeneigenschaften. Schließlich sorgt die Versiegelung für das gewünschte Aussehen und den Schutz des Bodens.

■ Grundierung und Kratzspachtel ■ Verlaufbeschichtung ■ Versiegelung

EIGENSCHAFTEN

Langlebig und praktisch

Verlaufbeschichtungen sehen nicht nur schön aus, sondern sind vor allem langlebig und praktisch. Eine Verlaufbeschichtung ist fugenlos, flüssigkeitsdicht und leicht zu reinigen. Bei den Verlaufbeschichtungen Arturo PU2030 und PU2050 treten aufgrund der UV-stabilen Eigenschaften keine Verfärbungen auf. Außerdem eignen sich alle Bodenbeschichtungen sehr gut für eine Fußbodenheizung.

Auch für die Renovierung

Aufgrund ihrer geringen Dicke (2-3 mm) werden Arturo Bodenbeschichtungen häufig bei Renovierungsprojekten verwendet. Je nach Untergrund ist die Verlegung auf bestehenden Böden möglich.

Endlackierung

Alle Arten von Verlaufbeschichtungen können mit verschiedenen Versiegelungen veredelt werden.

- ✓ Flüssigkeitsdicht
- ✓ Gute Verschleiß- und Kratzfestigkeit
- ✓ Wartungsarm und leicht zu pflegen
- ✓ Gute chemische Beständigkeit
- ✓ Rissüberbrückung
- ✓ Einsetzbar mit Fußbodenheizung
- ✓ Nahtlos
- ✓ Antirutsch möglich
- ✓ Erhöhter Gehkomfort
- ✓ Geeignet für Renovierungen
- ✓ UV-stabil
- ✓ Lösungsmittelfrei und emissionsarm

WELCHE OPTIONEN HABE ICH?

Du hast dich für eine Verlaufbeschichtung entschieden, aber welche Entscheidungen musst du noch treffen? Die Wahl des Bodentyps, der Farbe und der Versiegelung bestimmen letztendlich das tatsächliche Endergebnis.



UNICOLOR

Eine einzige Farbe als solide Basis für dein Interieur. Ruhige und helle Töne lassen den Rest deiner Einrichtung für sich selbst sprechen. Mit einer kräftigen Farbe wird der Boden zu einem echten Blickfang.

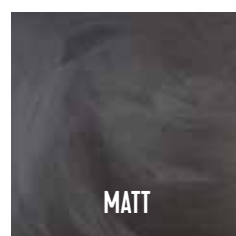
BETONLOOK

Beim Auftragen der Verlaufbeschichtungen mischen wir zwei Farben. Dadurch entsteht ein gemischter Effekt, genau wie bei Beton. Das endgültige Aussehen wird bei der Anwendung festgelegt.

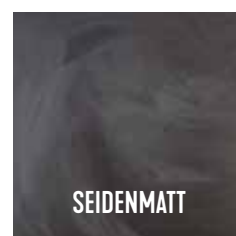


VERSIEGELUNGEN

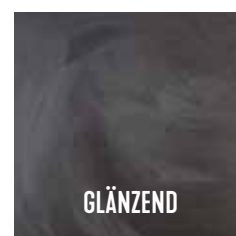
Die Versiegelung hat einen großen Einfluss auf das Aussehen deines Bodens. Wähle zwischen transparent glänzend, seidenmatt, matt oder extra matt. Für einfarbige Böden gibt es auch eine seidenmatt, farbige und UV-stabile Versiegelung. Auch ein Antirutsch-Finish ist möglich.



MATT



SEIDENMATT



GLÄNZEND

VIER ARTEN VON BODENBESCHICHTUNGEN

Die Bodensysteme von Arturo bieten verschiedene funktionelle und dekorative Veredelungsmöglichkeiten. Für jeden Raum gibt es eine geeignete und dauerhafte Lösung, die der Funktion des Raumes entspricht. Aber welche Art von Bodensystem brauchst du genau? Das hängt von der zu erwartenden Belastung ab.



Arturo PU2030

Systeminformationen: Hochelastisches, UV-stabiles Polyurethan-Bodensystem für leichte Belastung mit erhöhtem

Gehkomfort. *Einsatzbereiche:* Büros, öffentliche Räume, Geschäfte, Wohnungen, Gastronomie, Gesundheitszentren, Schulen.

Arturo PU2035

Systeminformationen: Hochelastisches Polyurethan-Bodensystem für leichte Belastung mit erhöhtem Gehkomfort. *Einsatzbereiche:* Büros, öffentliche Räume, Geschäfte, Wohnungen, Gastronomie, Gesundheitszentren, Schulen.

Arturo PU2050

Systeminformationen: Hochelastisches, UV-stabiles, Polyurethan-Bodensystem für leichte bis mittlere Belastung mit erhöhtem Gehkomfort. *Einsatzbereiche:* Büros, öffentliche Gebäude, Geschäfte, Wohnungen, Hotels & Gastronomie, esundheitszentren, Schulen.

Arturo PU2060

Systeminformationen: Zähelastisches Polyurethan-Bodensystem für leichte bis mittlere Belastung mit guter Chemikalienbeständigkeit. *Einsatzbereiche:* Produktionsbereiche, Lager, Büros, Wohnungen, Schulen, Gastronomie, Krankenhäuser und Geschäfte.

Die Arturo PU6000 Membran wurde speziell für die oben genannten Bodensysteme entwickelt. Dies garantiert die Vermeidung von Rissen im Bodensystem. Wenn du dich also für die Membran entscheidest, bietet dir Arturo noch mehr Sicherheit.

Mach dich vor der Verwendung mit den Reinigungs- und Wartungsempfehlungen vertraut. Sie sorgen für einen dauerhaft schönen Boden, an dem du jahrelang Freude haben wirst.

VIEL RAUM FÜR DEINE IDEEN



ARTURO STUDIO

Hast du bereits ausgeprägte Vorstellungen oder fällt es dir schwer, dich zu entscheiden? Bei Arturo findest du eine umfangreiche Kollektion von Farben und Designs. Arturo Studio hilft dir dabei, die richtige Wahl zu treffen und einen geeigneten Grundriss zu entwerfen.

Hilfe bei deiner Wahl

Stil, Atmosphäre und Aussehen haben einen großen Einfluss auf die Freude am Leben und der Arbeit. Die Wahl der richtigen Farbe kann schwierig sein oder viel Mut erfordern. Es gibt eine Menge zu bedenken. Dazu gehören Licht und Lichteinfall, das Mobiliar, deine persönlichen Vorlieben und die Funktion und Größe des Raums. In einem geschäftlichen Umfeld müssen die Farben perfekt zu deinem Image passen. Arturo Studio gestaltet deine Wünsche im Voraus. Das macht die Auswahl viel einfacher.

Wie es funktioniert

Arturo Studio arbeitet mit dir zusammen, um ein Programm mit deinen Anforderungen und Wünschen zu erstellen. Zuhören, Spüren und Einfühlen sind die

Ausgangspunkte. Anschließend erstellen wir ein Bodendesign: ein nahezu naturgetreues Abbild deiner Pläne, zugeschnitten auf deinen Raum. Auf diese Weise kannst du richtig einschätzen, ob der Boden zu dem Bild passt, das du vor Augen hast.

Bodenfarbe des Jahres: Ice Cave

Wir verbringen mehr Zeit zu Hause und sehnen uns nach natürlicher Entspannung und Ausgeglichenheit. Dies weckt den Wunsch nach hellen, leuchtenden Farben, die das Tageslicht willkommen heißen. Strahlende Farben, die das Comeback unseres natürlichen Lebens ankündigen. Wie die Farbe des Jahres: Ice Cave. Eine Farbe des beruhigenden arktischen Stils mit samtigen, gedämpften Tönen. Diesen Stil findest du im Arturo Style Compass.



“Zuhören, Spüren und Einfühlen, damit fängt es an.”

ARTURO STEHT FEST AUF DEM BODEN

Floors for change

Die Welt dreht sich weiter und verändert sich ständig. Arturo hat einen scharfen Blick dafür und betrachtet die Entwicklungen mit neuen Augen. Durch Innovationen und neue Produktionstechniken macht Arturo Dinge möglich, die zuvor unwahrscheinlich schienen. Nachhaltigkeit ist kein Trend mehr, sondern ein umfassendes Konzept. Um dieses Konzept zu verwirklichen, ist das richtige Gleichgewicht zwischen Mensch, Umwelt, Produkt und Wirtschaft wichtig. Das liegt in unserer DNA und ist Teil dessen, was wir bereits tun und auch künftig tun werden. Dies gelingt Arturo, indem wir das "Gute" beibehalten und das "Grüne" perfektionieren, mit dem Bestreben, den nachhaltigsten unter den Kunstharzböden zu schaffen. Die Welt verändert sich, und Arturo spielt dabei eine interessante Vorreiterrolle. Schritt für Schritt. Boden für Boden.

Mit einem breiten Spektrum an Verlaufsbeschichtungen, Versiegelungen und Mörtelböden bietet Arturo die perfekte Lösung für jeden Raum. Arturo steht für ständige Innovation. In unserem Labor arbeiten wir täglich an neuen Produkten und der Weiterentwicklung von Produkten und Systemen. Mehr als 160 Mitarbeiter entwickeln die Grundlagen für deinen strapazierfähigen Boden.

Arturo Bodenbeschichtungen sind langlebig, pflegeleicht, verschleißfest und fugenlos. Sie sind leicht zu reinigen und können mit jeder Art von Fußbodenheizung kombiniert werden. Arturo. Floors for Change.

www.arturocollection.com

Arturo gehört zur Uzin Utz Group

Die Arturo Color Collection wird von Uzin Utz Nederland bv, der niederländischen Tochtergesellschaft der deutschen börsennotierten Uzin Utz Gruppe, hergestellt. Uzin Utz Nederland begann vor über 60 Jahren mit der Produktion von Klebstoffen und entwickelte sich schnell zu einem Teil einer internationalen Organisation. Uzin Utz Nederland ist seit

über 45 Jahren ein führender Hersteller von Verlaufsbeschichtungen, Bodenbeschichtungen und anderen Kunstharzböden.

Mit den Marken Uzin, Pallmann, Wolff, Arturo und Codex liefert Uzin Utz Nederland alles für die Verlegung, Pflege und Renovierung von Böden aller Art.

www.uzin-utz.com

Kolophon

Die folgenden Artikel sind in dieser Broschüre abgebildet: S. 16/17 Moby Klikklak Schlafsofa (www.made.com) | S. 17 Ambit Hängeleuchte (www.muuto.com) | S. 17 HOA Vasen (www.made.com) | S. 24 Rattan Egg chair natural Bohemian (www.hkliving.nl) | S. 24 Lampenschirm, geflochtenes Seegras (www.tinekhomes.com) | S. 25 Liam Beistelltisch (www.wood.nl) | S. 28 Cacia Deco, Natur, recyceltes Holz (www.bloomingville.com) | S. 28 Hängesessel Cocoon XL natürlich (www.xenos.nl) | S. 28 Mygdal plantlight (Pflanzenleuchte) (www.nui-studio.com) | S. 29 Laterne Haselnuss Bambus natürlich (www.j-line.be) | S. 33 Schräge Sprühflasche (www.lepatine.nl) | S. 33 VanMoof X3 (www.vanmoof.com) | S. 35 Standvitrine (www.label51.nl) | S. 36 Esstisch Mangoholz (www.happy-at-home.nl) | S. 37 Maritiem 232015-36 (www.franssenverlichting.nl) | S. 37 Terrassenofen (www.esschertdesign.com) | S. 42 Moooi – Meshmatics von Rick Teegelaar (www.moooi.com) | S. 42 gouden handen (goldene Hände) (www.gerimport.com) | S. 43 Moooi – Flock of Light von Studio Toer (www.moooi.com)

Arturo hat sein Möglichstes getan, um die Rechteinhaber der in dieser Broschüre abgebildeten Möbel und Designs ausfindig zu machen. Sollte jedoch etwas gezeigt werden, für das du der Rechteinhaber bist und für dessen Verwendung du nicht als Quelle oder Rechteinhaber genannt wirst oder für dessen Verwendung du keine Erlaubnis erteilt hast, so kontaktiere uns bitte unter: info@arturoflooring.de.

Besonderer Dank gilt allen Aufnahmeorten und fundesign.nl. Arturo hat den Inhalt und die Farbgenauigkeit dieser Broschüre mit äußerster Sorgfalt erstellt. Dennoch kann es zu Ungenauigkeiten kommen. Arturo haftet nicht für Schäden, die sich aus Ungenauigkeiten in dieser Broschüre ergeben.

Kein Teil dieser Veröffentlichung darf ohne die Zustimmung von Arturo ganz oder auszugsweise vervielfältigt, in einer elektronischen Datenbank gespeichert oder in irgendeiner Weise veröffentlicht werden.



Uzin Utz Nederland bv

Postbus 33
7480 AA Haaksbergen

Bouwstraat 18
7483 PA Haaksbergen
Niederlande

T +49 1805 229638

www.arturoflooring.de
info@arturoflooring.de